

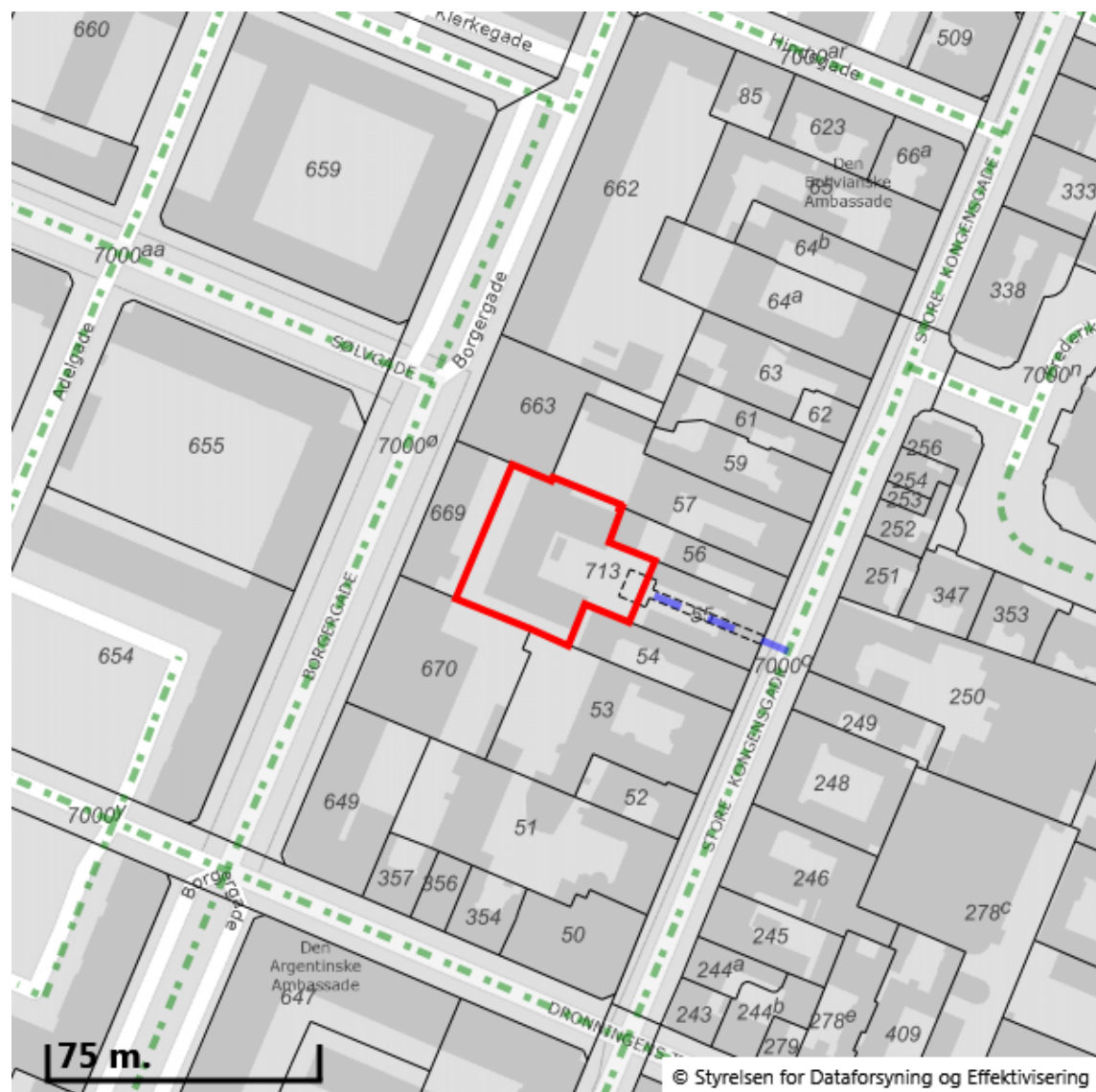


# EJENDOMS DATA RAPPORT

## Kort over vejforsyning

Vejforsyning omkring matr.nr. 713, Sankt Annæ Vester Kvarter, København

Oplysninger om vejforsyning er indhentet d. 27. marts 2018.



Signaturforklaring vedr. vej-/stistatus:

- - - - - Offentlig
- - - - - Privat fælles
- — — — — Øvrige (privat/almen/udlagt privat fælles)
- ..... Planlagt nedklassificering
- Matrikelnummer

Kortet viser med farvemarkering de veje og stier, som vejmyndigheden har registreret som værende hhv. offentlige, private fælles eller private/almene/udlagte private fælles. Status for veje/stier uden farvemarkering er ikke oplyst. Kontakt kommunen for oplysning om disse.