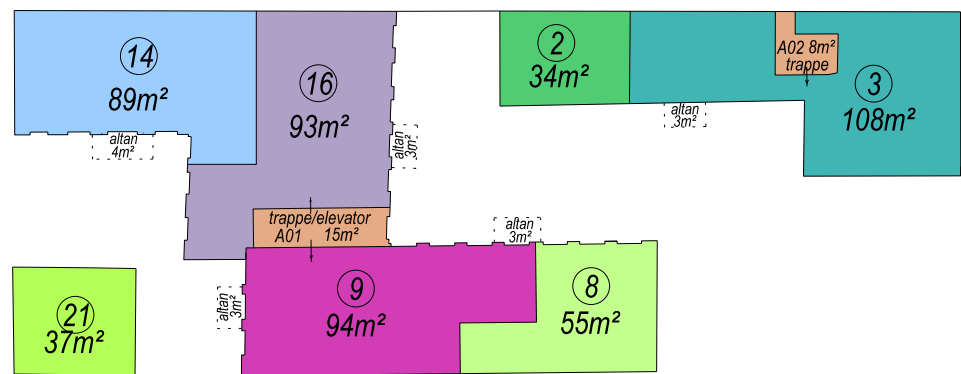
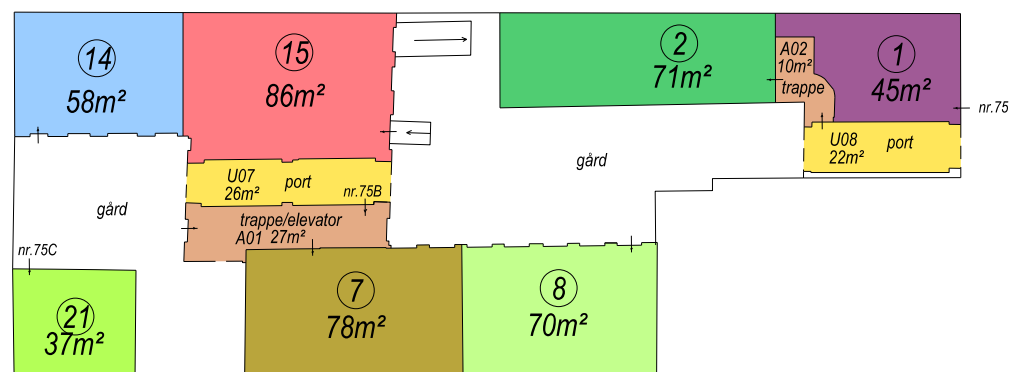


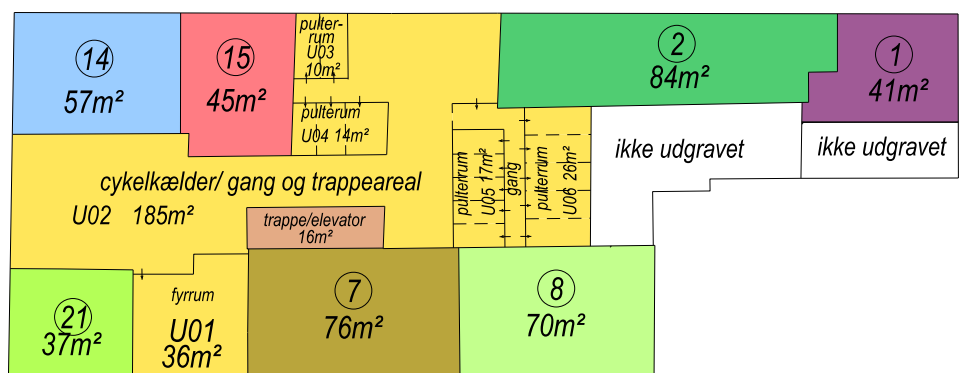
1.sal



stuen



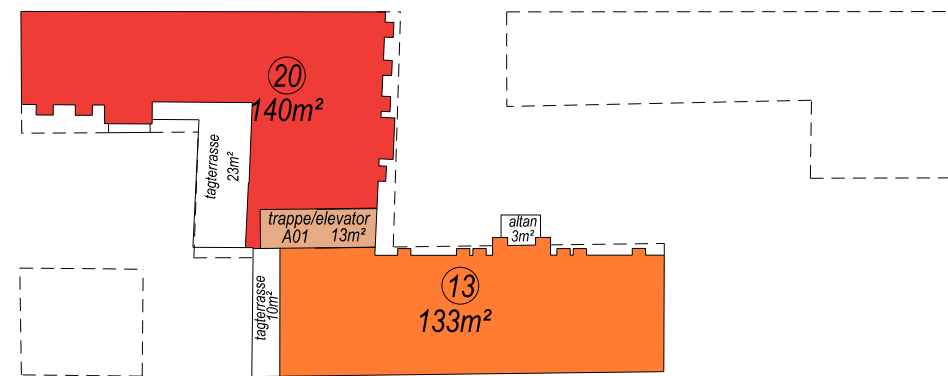
kælder



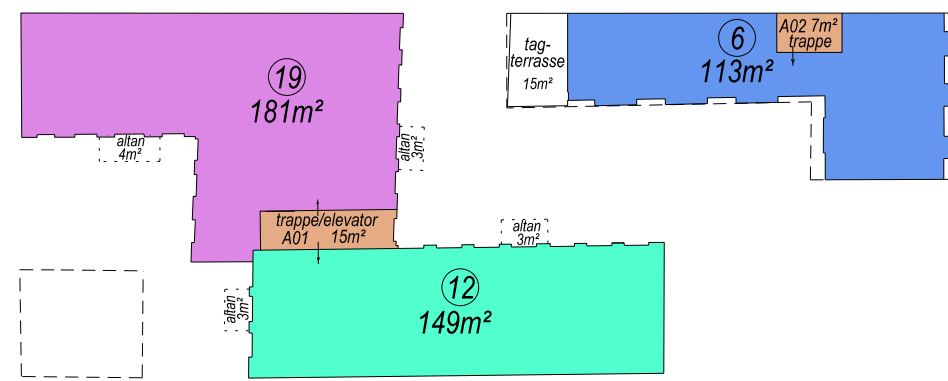
Arealerne for 4 og 5.sal er ikke beregnet ved 1/2 m plan og arealerne ændres ved endelig opmåling

Etageplanerne er beregnet og tegnet efter projekttægninger modtaget d. 09.03.2015 fra Arkitektfirmaet Lars Gitz.

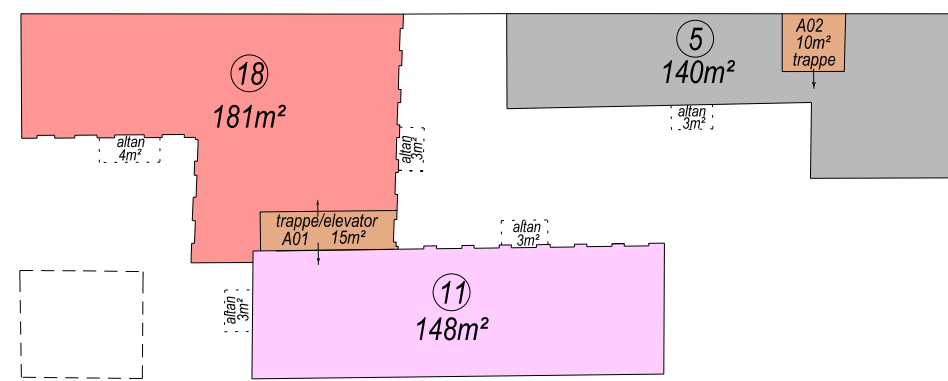
5.sal



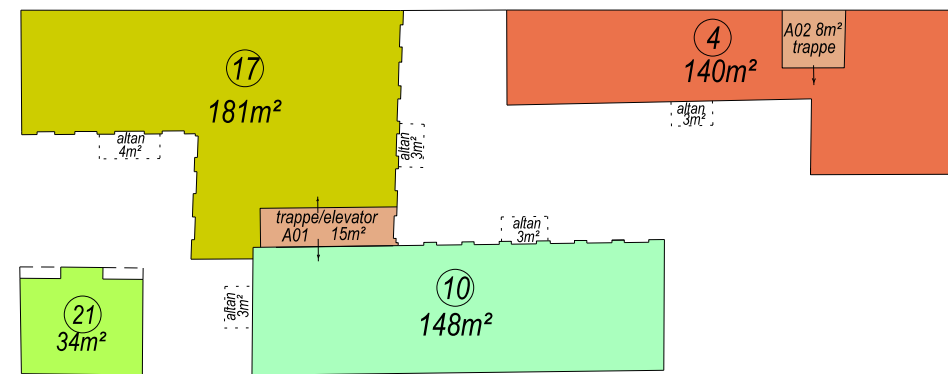
4.sal



3.sal



2.sal



MATR.NR. 63	Arealplan i.h.t BEK. 311	
Sankt. Annæ Vester Kvarter, København	Store Kongensgade 75, 75B og 75C, 1264 København K.	
 LANDINSPEKTØRKONTORET BAATRUP & THOMSEN A/S www.landinspektorkontoret.dk OLE RØMERS VEJ 3 - 3000 HELSINGØR - 49 22 09 86 ALFAVEJ 4 - 3250 GILLELEJE - 48 47 09 86	MÅLFORHOLD : 1 : 400	
	KOTESYSTEM : -	DATO : 23.04.205
	SIGN. ah	JOURNAL NR. : 2014458

Matr.nr. 63

 Sankt Annæ Vester Kvarter, København
 Store Kongensgade 75, 1264 København K.

Dato: 27.04.2015

J.nr. 2014458

Arealberegning

Beregningerne er foretaget efter projekttegning modtaget d. 09.03.2015 fra Arkitektfirmaet Lars Gitz

De enkelte enheder har følgende numre, beliggenhed, arealer og andel af adgangsareal

Enhed 1 - Store Kongsgade 75, 1264 København K.

Enhed nr.	Beliggenhed	Anvendelse	delareal (m ²)	Areal (m ²)	Adgangsareal (m ²)	Bruttoareal iht. Bek. 311 af 27.06.1983
1	stuen	erhverv	45			
	kælder	erhverv	41	86	0	86

Enhed 2 - Store Kongsgade 75, st. tv., 1264 København K.

Enhed nr.	Beliggenhed	Anvendelse	delareal (m ²)	Areal (m ²)	Adgangsareal (m ²)	Bruttoareal iht. Bek. 311 af 27.06.1983
2	stuen	beboelse	71			
	1.sal	beboelse	34			
	kælder	kælderrum	84	189	9	198

Enhed 3 - Store Kongsgade 75, 1., 1264 København K.

Enhed nr.	Beliggenhed	Anvendelse	delareal (m ²)	Areal (m ²)	Adgangsareal (m ²)	Bruttoareal iht. Bek. 311 af 27.06.1983
3	1.sal	beboelse		108	9	117

Enhed 4 - Store Kongsgade 75, 2., 1264 København K.

Enhed nr.	Beliggenhed	Anvendelse	delareal (m ²)	Areal (m ²)	Adgangsareal (m ²)	Bruttoareal iht. Bek. 311 af 27.06.1983
4	2.sal	beboelse		140	9	149

Enhed 5 - Store Kongsgade 75, 3., 1264 København K.

Enhed nr.	Beliggenhed	Anvendelse	delareal (m ²)	Areal (m ²)	Adgangsareal (m ²)	Bruttoareal iht. Bek. 311 af 27.06.1983
5	3.sal	beboelse		140	9	149

Enhed 6 - Store Kongsgade 75, 4., 1264 København K.

Enhed nr.	Beliggenhed	Anvendelse	delareal (m ²)	Areal (m ²)	Adgangsareal (m ²)	Bruttoareal iht. Bek. 311 af 27.06.1983
6	4.sal	beboelse		113	9	122

Enhed 7 - Store Kongsgade 75B, st. tv., 1264 København K.

Enhed nr.	Beliggenhed	Anvendelse	delareal (m ²)	Areal (m ²)	Adgangsareal (m ²)	Bruttoareal iht. Bek. 311 af 27.06.1983
7	stuen	beboelse	78			
	kælder	kælderrum	76	154	9	163

Enhed 8 - Store Kongsgade 75., 1264 København K.

Enhed nr.	Beliggenhed	Anvendelse	delareal (m ²)	Areal (m ²)	Adgangsareal (m ²)	Bruttoareal iht. Bek. 311 af 27.06.1983
8	stuen	beboelse	70			
	1.sal	beboelse	55			
	kælder	kælderrum	70	195	0	195

Enhed 9 - Store Kongsgade 75B, 1. tv., 1264 København K.

Enhed nr.	Beliggenhed	Anvendelse	delareal (m ²)	Areal (m ²)	Adgangsareal (m ²)	Bruttoareal iht. Bek. 311 af 27.06.1983
9	1.sal	beboelse		94	9	103

Enhed 10 - Store Kongsgade 75B, 2. tv., 1264 København K.

Enhed nr.	Beliggenhed	Anvendelse	delareal (m ²)	Areal (m ²)	Adgangsareal (m ²)	Bruttoareal iht. Bek. 311 af 27.06.1983
10	2.sal	beboelse		148	9	157

Enhed 11 - Store Kongsgade 75B, 3. tv., 1264 København K

Enhed nr.	Beliggenhed	Anvendelse	delareal (m ²)	Areal (m ²)	Adgangsareal (m ²)	Bruttoareal iht. Bek. 311 af 27.06.1983
11	3.sal	beboelse		148	9	157

Enhed 12 - Store Kongsgade 75B, 4. tv., 1264 København K

Enhed nr.	Beliggenhed	Anvendelse	delareal (m ²)	Areal (m ²)	Adgangsareal (m ²)	Bruttoareal iht. Bek. 311 af 27.06.1983
12	4.sal	beboelse		149	9	158

Enhed 13 - Store Kongsgade 75B, 5. tv., 1264 København K

Enhed nr.	Beliggenhed	Anvendelse	delareal (m ²)	Areal (m ²)	Adgangsareal (m ²)	Bruttoareal iht. Bek. 311 af 27.06.1983
13	5.sal	beboelse		133	9	142

Enhed 14 - Store Kongsgade 75, 1264 København K

Enhed nr.	Beliggenhed	Anvendelse	delareal (m ²)	Areal (m ²)	Adgangsareal (m ²)	Bruttoareal iht. Bek. 311 af 27.06.1983
14	stuen	beboelse	58			
	1.sal	beboelse	89			
	kælder	kælderrum	57	204	0	204

Enhed 15 - Store Kongsgade 75, 1264 København K

Enhed nr.	Beliggenhed	Anvendelse	delareal (m ²)	Areal (m ²)	Adgangsareal (m ²)	Bruttoareal iht. Bek. 311 af 27.06.1983
15	stuen	beboelse	86			
	kælder	kælderrum	45	131	0	131

Enhed 16 - Store Kongsgade 75B, 1. th., 1264 København K

Enhed nr.	Beliggenhed	Anvendelse	delareal (m ²)	Areal (m ²)	Adgangsareal (m ²)	Bruttoareal iht. Bek. 311 af 27.06.1983
16	1.sal	beboelse		93	9	102

Enhed 17 - Store Kongsgade 75B, 2. th., 1264 København K

Enhed nr.	Beliggenhed	Anvendelse	delareal (m ²)	Areal (m ²)	Adgangsareal (m ²)	Bruttoareal iht. Bek. 311 af 27.06.1983
17	2.sal	beboelse		181	9	190

Enhed 18 - Store Kongsgade 75B, 3. th., 1264 København K

Enhed nr.	Beliggenhed	Anvendelse	delareal (m ²)	Areal (m ²)	Adgangsareal (m ²)	Bruttoareal iht. Bek. 311 af 27.06.1983
18	3.sal	beboelse		181	9	190

Enhed 19 - Store Kongsgade 75B, 4. th., 1264 København K

Enhed nr.	Beliggenhed	Anvendelse	delareal (m ²)	Areal (m ²)	Adgangsareal (m ²)	Bruttoareal iht. Bek. 311 af 27.06.1983
19	4.sal	beboelse		181	9	190

Enhed 20 - Store Kongsgade 75B, 5. th., 1264 København K

Enhed nr.	Beliggenhed	Anvendelse	delareal (m ²)	Areal (m ²)	Adgangsareal (m ²)	Bruttoareal iht. Bek. 311 af 27.06.1983
20	5.sal	beboelse		140	9	149

Enhed 21 - Store Kongsgade 75C, 1264 København K

Enhed nr.	Beliggenhed	Anvendelse	delareal (m ²)	Areal (m ²)	Adgangsareal (m ²)	Bruttoareal iht. Bek. 311 af 27.06.1983
21	stuen	beboelse	37			
	1.sal	beboelse	37			
	2.sal	beboelse	34			
	kælder	kælderrum	37	145	0	145

De enkelte adgangsarealer har følgende beliggenhed, arealer og fordelinger pr. enhed med

Adgangsareal A01

adgang for enhed 7, 9-13, 16-20. ialt 11 enheder.

Beliggenhed	Anvendelse	Areal (m ²)	Fordeling pr. enhed (m ²)
kælder *	trappe	16	
stue	trappe	27	
1. sal	trappe	15	
2. sal	trappe	15	
3. sal	trappe	15	
4. sal	trappe	15	
5. sal	trappe	13	
ialt		103	
fordeles på 11 enheder			9

* medregnes ikke

Adgangsareal A02

adgang for enhed 2-6. ialt 5 enheder.

Beliggenhed	Anvendelse	Areal (m ²)	Fordeling pr.
stue	trappe	10	
1. sal	trappe	8	
2. sal	trappe	8	
3. sal	trappe	10	
4. sal	trappe	7	
ialt		43	
fordeles på 5 enheder			9

De enkelte udenomsrum har følgende numre, beliggenhed, arealer og anvendelse

Udenomsrum

Medregnes ikke (bekt. 311 § 1, lit c.)

Udenomsrum	Beliggenhed	Anvendelse	Areal (m ²)
U01	kælder	fyrrum	36
U02	kælder	cykelkælder/ gang og trappearealer	185
U03	kælder	pulterrum	10
U04	kælder	pulterrum	14
U05	kælder	pulterrum	17
U06	kælder	pulterrum	26
U07	stuen	port	26
U08	stuen	port	22
I alt			231

Der henvises til arealernes beliggenhed og udformning på kortbilag d. 23.04.2015.

Kristian Baatrup
 Landinspektør