

2011-2586

@

BBR opettat

13/10-11 Mangelbror

CEBYRSH



Christian Lommer
Rosenørns Alle 68, 2. sal.
1970 Frederiksberg C



GODKENDELSE

Matr.nr. 18gø af Frederiksberg, Rosenørns Alle 68, 2.

Med brev af 4. oktober 2011 og supplerende oplysninger af 17. oktober 2011 ansøges om godkendelse til at opsætte brændeovn i ovennævnte lejlighed.

Godkendelsen gives i henhold til byggeloven og kap. 1.10 i Bygningsreglement 2010 (BR10).

Det er ejers ansvar, at byggearbejdet udføres efter gældende lovgivning, jf. byggelovens § 17.

Godkendelsen bortfalder, hvis arbejdet ikke er påbegyndt inden 1 år fra det tidspunkt, Byggeri og Arkitektur har modtaget anmeldelsen.

Der udstedes ikke ibrugtagningstilladelse til det godkendte byggeri, som kan tages i brug umiddelbart efter arbejdets afslutning.

Godkendelsen gives på betingelse af, at arbejdet udføres i overensstemmelse med de oplysninger, der er givet i ansøgningen.

De anmeldte byggearbejder vil blive indberettet til Bygnings- og Boligregistret (BBR).

Hvis byggearbejdet ikke bliver udført, skal du selv give besked om det til Bygnings- og Boligregistret på bbr@frederiksberg.dk


 Vinnie Skovsted
 Ingeniør

Efterskrift

Denne afgørelse kan for så vidt angår retlige spørgsmål i relation til byggeloven påklages til Statsforvaltningen Hovedstaden, Borups Allé 177, 2400 København NV. Heri ligger, at der ikke kan klages over de skøn, som kommunen har udøvet. Derimod kan der klages, hvis man mener, at regler er fortolket forkert, eller at kompetence- eller procedureregler ikke er overholdt. Klagefristen er 4 uger. Klagefristen gælder fra modtagelsen af dette brev.

14 NOV. 2011

Sagsbeh.: VS
Journalnr.: 2011-2586

By- og Miljøområdet

Bygge, Plan og Miljø
Rådhuset
2000 Frederiksberg
www.frederiksberg.dk

Telefon: 3821 4130
bpm@frederiksberg.dk

Hører til godkendelse af

2011-2586

Q

14 NOV. 2011

Frederiksberg Kommune
By- og Miljøområdet

Bygge-, Plan & Miljø
Rådhuset
2000 Frederiksberg

Frederiksberg, den 17. oktober, 2011.

MODTAGET

18 OKT. 2011

Frederiksberg Kommune
Bygge-, Plan- og Miljøafdelingen

Vedr.: Ansøgning om opsætning af Brændeovn – Journalnr. 2011-2586.

Med ref. til Deres brev af 13. oktober sender jeg hermed plantegning af hele lejligheden med indikation af brændeovnens påtænkte placering. Ydermere fremsendes skitse visende gulvbeklædningens mål samt brændeovnens placering på denne.

Jeg håber at dette er fyldestgørende og ser frem til at høre fra Dem.

Med venlig hilsen

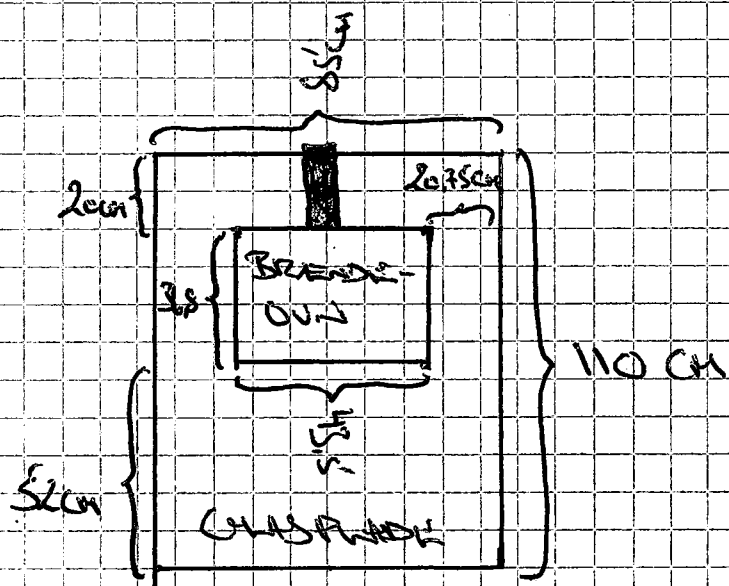


Christian Lommer
Rosenørns Allé 68, 2. sal
1970 Frederiksberg C.

Bilag: Plantegning af lejlighed, skitse over gulvbeklædning.

14 NOV. 2011

Frederiksberg Kommune
By- og Miljøområdet



GLASPLADE 110 x 85 CM (0,6 CM TYKK)
BRÆNDEOVENS PLÅL 43,5 x 36,8 CM

MODTAGET

18 OKT. 2011

Frederiksberg Kommune
Byggeri, Plan- og Miljøafdelingen

home

Modtaget 19. Aug. 11:48

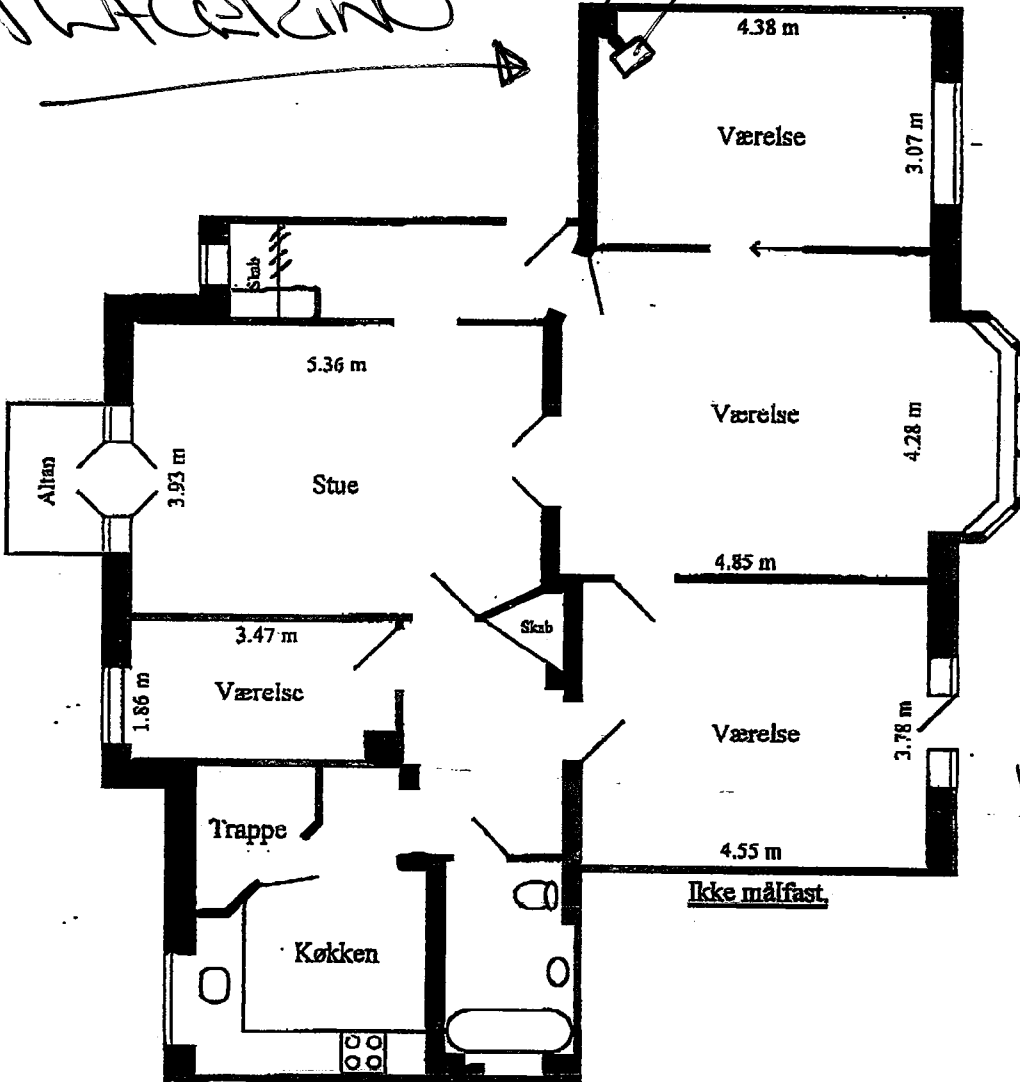
Hører til godkendelse af

14 NOV. 2011

Frederiksberg Kommune
By- og Miljøområdet

Placering

SKORSTEN
BRÆNDEOVN



21,05

6,75

13,45
20,75
17,20
21,05
6,75

78,90

MODTAGET

18 OKT. 2011

Frederiksberg Kommune
Bygge-, Plan- og Miljøafdelingen

Rosenørns Alle 68, 2.

Sag nr. 130 33121533, 031 9400

2011-2586

Hører til godkendelse af

Q

14 NOV. 2011

BBR

Bygge-, Plan- & Miljøafdelingen
Rådhuset, 4. sal, vær. 15
2000 Frederiksberg

MODTAGET

Frederiksberg Kommune
By- og Miljøområdet

06 OKT. 2011

Frederiksberg, den 4. okt., 2011.

Frederiksberg Kommune
Bygge-, Plan- og Miljøafdelingen

Vedr.: Anmodning om godkendelse af Brændeovn.

Jeg henvender mig til Dem, da jeg har ønske om at etablere en brændeovn i min lejlighed beliggende på nedenstående adresse.

Fabrikatet er en Morsø ovn model 1442, og jeg har vedlagt et foto, der viser placering m.m. Montering og tilslutning vil blive foretaget af skorstensfejer Finn Birk Pedersen, der også vil sørge for at et åbent ildsted på 5. sal sløjfes og hullet mures til, inden ny ovn opsættes (jævnfør vedlagte skrivelse underskrevet af ejerforeningens bestyrelse).

Opstilling af brændeovn vil blive udført således at min. afstanden til brændbare materialer overholdes, hvilket for denne ovns vedkommende er 100 mm. bag ovnen og 300 mm. ved ovnens sider. Ovnens leveres også af Finn Birk Pedersen, der naturligvis vil sørge for at førnævnte krav overholdes.

Jeg har vedlagt et foto af skorsten og har forsøgt at indtegne ovnens placering. Denne vil blive opstillet oven på en ca. 10 mm. tyk glasplade.

Henrik Voldby på 3. sal har også udtrykt ønske om at opstille en brændeovn, men han vil tage kontakt til jer på et senere tidspunkt.

Skulle De mangle nogle detaljer for at kunne tage endelig stilling til godkendelse, er De velkommen til at kontakte mig eller evt. Finn Birk Pedersen.

Jeg ser frem til at høre fra Dem og håber snart at høre fra Dem, så jeg kan få opstillet ovnen, inden vinteren sætter ind.

På forhånd tak.

Med venlig hilsen



Christian Lommer Tlf.: 29630698
Rosenørns Allé 68, 2. sal
1970 Frederiksberg C.

Bilag: Bestyrelsesgodkendelse af brændeovn, foto af påtænkt placering.

Hører til godkendelse af

14 NOV. 2011

Frederiksberg Kommune
By- og Miljøområdet

Til Frederiksberg Kommune

Frederiksberg, den 26. september, 2011.

MODTAGET

06 OKT. 2011

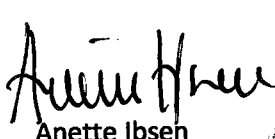
Frederiksberg Kommune
Bygge-, Plan- og Miljøafdelingen

Re.: Etablering af Brændeovn.

Vi, bestyrelsen i E/F Rosenørns Allé 68 bekræfter hermed at have godkendt opsætning af brændeovne på 2. & 3. sal.

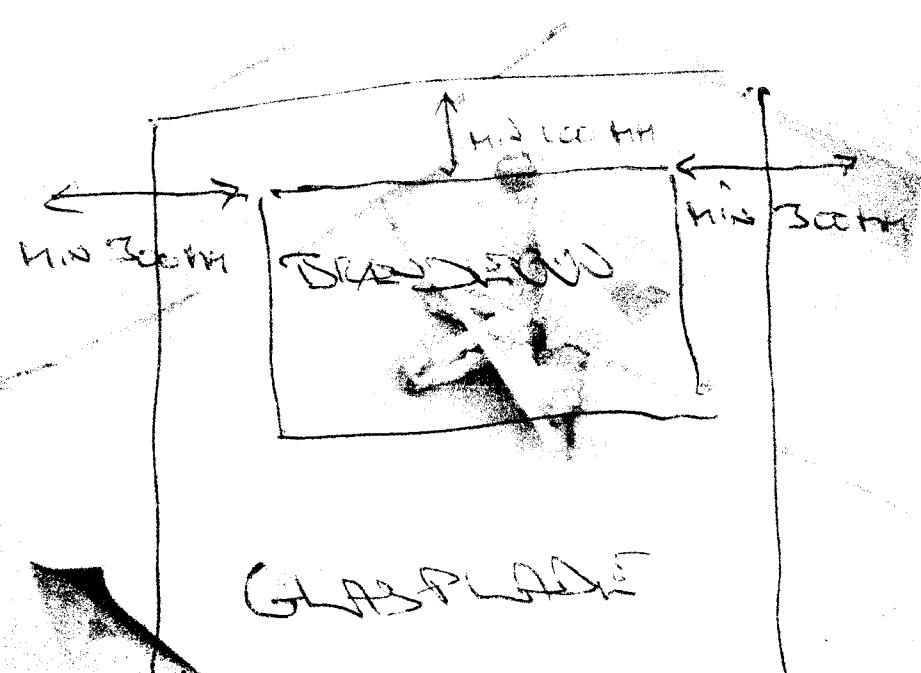
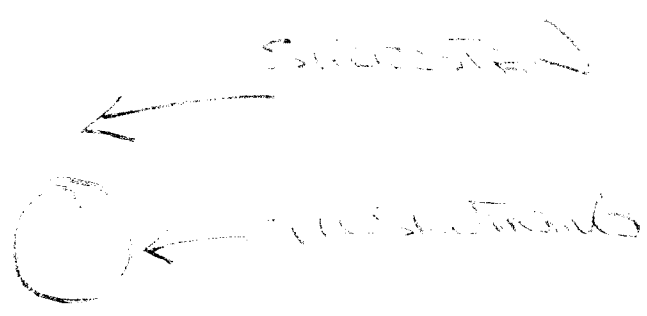
Tidligere åbent ildsted (på 5. sal) vil blive sløjftet og tilslutningen til skorstenen vil blive muret til. Dette arbejde vil blive udført af skorstensfejer Finn Birk Pedersen inden yderligere foretages, og samtidig sikrer han at gældende regler overholdes og skorsten m.v. inspiceres og opdateres med nye spjæld etc.

Med venlig hilsen


Anette Ibsen


Henrik Voldby


Christian Lommer





Christian Lommer
Rosenørns Alle 68, 2. sal.
1970 Frederiksberg C

Matr.nr. 18gø af Frederiksberg, Rosenørns Alle 68, 2.

I brev af 4. oktober 2011 ansøges om opsætning af brændeovn i ovennævnte ejendom.

Sagen har fået journalnummer 2011-2586, som skal oplyses ved henvendelse til Byggeri og Arkitektur.

Til sagens videre behandling bedes nedenstående materiale fremsendt:

- Plantegning over hele lejligheden visende brændeovnens placering og tilslutning til eksisterende skorsten,
- Plantegning, der viser udstrækningen af gulvbeklædning under brændeovn

På følgende link kan du se krav til brændeovne:

<http://www.frederiksberg.dk/Borgerservice/Guider/BoligOgMiljoeGuider/Ildsteder.aspx>.

Arbejdet må ikke påbegyndes før der er meddelt godkendelse til det ansøgte byggearbejde.

Spørgsmål til ovenstående kan rettes telefonisk til Byggeri og Arkitektur.

Sagen vil blive henlagt, hvis ovenstående materiale ikke er modtaget inden én måned fra dato.

Venlig hilsen

Byggeri og Arkitektur

13.oktober 2011

Journalnr.: 2011-2586

By- og Miljøområdet
Bygge, Plan og Miljø
Rådhuset
2000 Frederiksberg
www.frederiksberg.dk

Telefon: 3821 4130

bpm@frederiksberg.dk